



## DK-AL-LD

### Kompresijski kabelski čevlji za aluminijaste vodnike

v skladu z DIN 46235, vzdolžno zatesnjeno, za nizko in srednjo napetost

Kabelski čevlji (šetskotno stisnjeni) za aluminijaste vodnike, primeren za notranje in zunanje zaključke kablov.

#### Material

- Prazen aluminij

#### Uporaba/Primernost

- Kabelski čevlji za aluminijasti vodnik RM/SM (razred 2), RE and SE (razred 1) V skladu z DIN EN 60228 (VDE 0295)

#### Konstruktivni standard

- DIN 46329, kabelski čevlji za stikalne spoje (kontaktna plošča za aluminij)

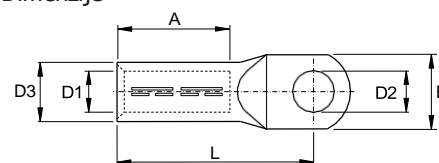


#### Vsebina kompleta

Kompresijski kabelski čevlji

**Opomba:** Uporabljati z ustreznim stikalnim orodjem z DIN vložki

#### Dimenzije



L = Dolžina

B = Širina

D1 = Centrična vrtina

D2 = Premer vrtine

D3 = Zunanji premer stikalnega vložka

A = Dolžina izvrtane luknje

RM = Okrogla, večžina

SM = Sektorska, večžična

RE = Okrogla, masivna

SE = Sektorska masivna

K = Koda matrice – zunanji premer

Tip	L mm	B mm	D1 mm	D2 mm	D3 mm	K mm	A mm	RM/SM	RE	SE	Art.-št.	
								Nazivni presek mm <sup>2</sup>				
DK-AL-LD	70/12	72	25	11,2	13,0	18,5	18	52	70		95	194942
	95/12	75	25	12,6	13,0	22,0	22	56	95		120	194941
	120/12	80	30	14,7	13,0	23,0	22	56	120		150	194939
	150/16	90	30	16,3	17,0	25,0	25	60	150		185	194936
	185/12	91	30	18,3	13,0	28,5	28	60	185		240	194935
	185/16	91	30	18,3	17,0	28,5	28	60	185		240	194934
	240/16	103	38	21,0	17,0	32,0	32	70	240		300	194933
	300/16	103	38	23,3	17,0	34,0	34	70	300			194932

\* Ni v skladu z DIN 46329